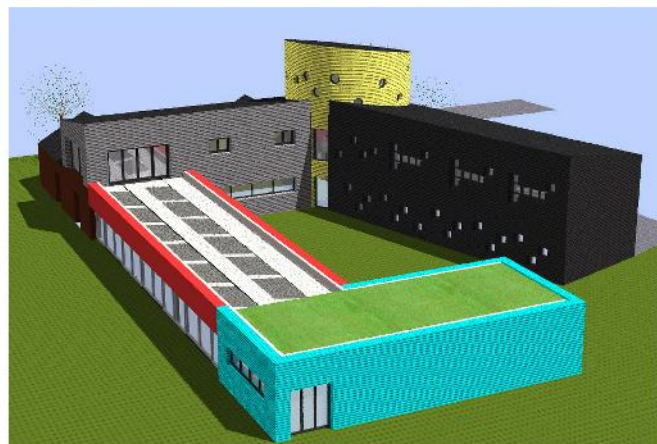


Q. GOULARD
ARCHITECTE

Liste de références

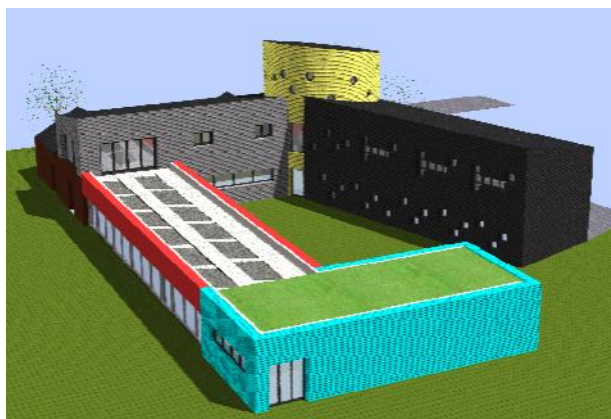
Principales missions d'architecture



NOUVEAUX LOGEMENTS PASSIFS À ÉNERGIE POSITIVE / NULLE

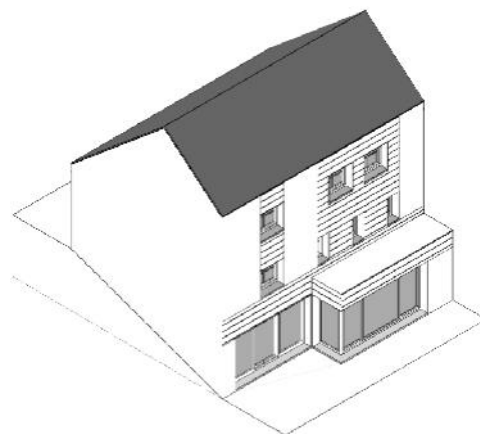
Nouvelle habitation passive à énergie positive

Localisation : Proche de Valenciennes, France
Maîtrise d'ouvrage : M et Mme V
Mission : complète
Fin des travaux : 2012
Surface habitable : ± 450 m²
Besoins nets en énergie de chauffage : 15 kWh/m² par an
Consommation en énergie primaire : 0 kWh



Maison d'habitation passive à énergie nulle/positive

Localisation : Genappe, Belgique
Maîtrise d'ouvrage : M Gilles Marneffe
Programme : Nouvelle maison d'habitation passive à énergie positive
Surface : 200 m² SHON
Mission : complète
Année : -
Montant HT : 240 000 euros
Besoins en énergie de chauffage : 14 kWh/m².an
Consommation en énergie primaire : 0 kWh



Maison d'habitation passive à énergie nulle/positive (conception)

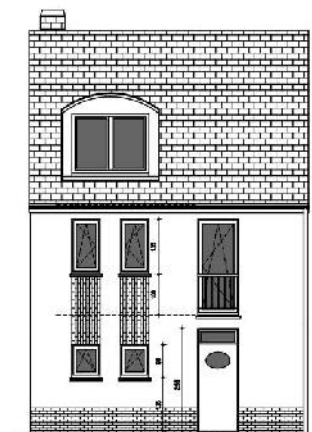
Localisation : proximité de Couvin, Belgique
Maîtrise d'ouvrage : Monsieur B.
Programme : Nouvelle maison d'habitation passive à énergie positive
Surface : 180 m² surface habitable
Mission : conception
Montant HT : 250 000 euros
Besoins en énergie de chauffage : 15 kWh/m².an
Consommation en énergie primaire : 0 kWh



NOUVEAUX LOGEMENTS PASSIFS

Maison d'habitation passive

Localisation : Louvain-la-Neuve, Belgique
Maîtrise d'ouvrage : M Guy Hallard (g.ach@skynet.be - +32 476 82 51 58)
<http://lIn-maison-passive.skynetblogs.be/> - <http://www.promopassif.be/>
Programme : Nouvelle maison d'habitation unifamiliale
Surface : 170 m² SHON
Mission : complète
Fin des travaux : octobre 2008
Montant HT : 150 000 euros en totale autoconstruction
Besoins en énergie de chauffage : 14 kWh/m².an
Consommation en énergie primaire : 49 kWh/m².an
Résultat test étanchéité à l'air : 0,24 /h



Maison de vacances passive

Localisation : Cerfontaine, Belgique
Maîtrise d'ouvrage : M Michel Choppin - +32 497 05 34 32 -
michelchoppin@hotmail.com
<http://maisonpassive.choppin.be/> - <http://blog.bricozone.be/chomich/>
Surface : 75 m² surface habitable, soit 120 m² brut
Mission : complète
Fin des travaux : 2010
Montant HT : 145 000 euros
Besoins en énergie de chauffage : 15 kWh/m².an



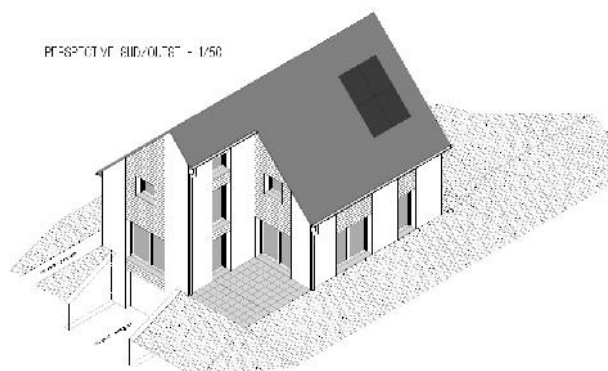
Maison d'habitation passive

Localisation : Sautour, Belgique
Maîtrise d'ouvrage : M Fabien Pasquasy (pasquasyf@hotmail.com)
Programme : Nouvelle maison d'habitation unifamiliale
Surface : 140 m² SHON
Mission : complète
Fin des travaux : 2010
Montant HT : 165 000 euros
Besoins en énergie de chauffage : 15 kWh/m².an



Maison d'habitation passive

Localisation : Vireux-Wallerand (08), France
Maîtrise d'ouvrage : M et Mme Leterme-Herod
Programme : Nouvelle maison d'habitation passive
Surface : 140 m² SHON
Mission : complète
Fin des travaux : 2010
Montant HT : 165 000 euros



Maison d'habitation passive

Localisation : Wierde, Andoy, Belgique
Maîtrise d'ouvrage : M Roger Bertrand (roger@bertranet.com)
Programme : Nouvelle maison d'habitation unifamiliale
Surface : 160 m² SHON
Mission : complète
Fin des travaux : 2010
Montant HT : 165 000 euros
Besoins en énergie de chauffage : 14 kWh/m².an



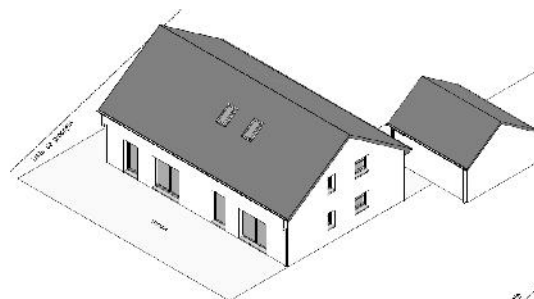
Maison d'habitation passive

Localisation : Vaulx-les-Chimay, Belgique
Maîtrise d'ouvrage : M et Mme Dehaye - Petit
Programme : Nouvelle maison d'habitation unifamiliale
Surface : 140 m² SHON
Mission : complète
Fin des travaux : 2010
Montant HT : 165 000 euros
Besoins en énergie de chauffage : 15 kWh/m².an



Maison d'habitation passive

Localisation : Rocroi (08), France
Maîtrise d'ouvrage : Marsick-Jovenin
Programme : Nouvelle maison d'habitation passive
Surface : 200 m² SHON
Mission : complète
Fin des travaux : 2009
Montant HT : 235 000 euros
Besoins en énergie de chauffage : 15 kWh/m².an
Consommation en énergie primaire : 42 kWh/m².an



NOUVEAUX LOGEMENTS

Maison d'habitation basse-énergie

Localisation : Dourbes, Viroinval, Belgique
Maîtrise d'ouvrage : M et Mme Moors (parisette@skynet.be)
Programme : Nouvelle maison d'habitation unifamiliale
Surface : 200 m² SHON
Mission : complète
Année : 2007
Montant HT : 171 000 euros
Besoins en énergie de chauffage : 48 kWh/m².an



Maison d'habitation bioclimatique

Localisation : Petite-Chapelle, Couvin, Belgique
Maîtrise d'ouvrage : M Marc Porto Carrero (+32 475 91 64 69)
Programme : Nouvelle maison d'habitation unifamiliale
Surface : 131 m² SHON
Mission : complète
Année : 2005
Montant HT : 115 000 euros
Besoins en énergie de chauffage : 110 kWh/m².an



Maison d'habitation

Localisation : Cul-des-Sarts, Couvin, Belgique
Maîtrise d'ouvrage : M et Mme Sevrain-Fonck
Programme : Nouvelle maison d'habitation unifamiliale
Surface : 240 m² SHON
Mission : complète
Année : 2004
Montant HT : 150 000 euros



Maison d'habitation basse énergie accessible PMR

Localisation : Ham-sur-Sambre, Belgique
Maîtrise d'ouvrage : Mme B.
Programme : Nouvelle maison d'habitation passive accessible à une personne à mobilité réduite
Surface : 104 m² SHON et 386 m² SHOB
Mission : complète
Fin des travaux : -
Montant HT : 250 000 euros



TRANSFORMATIONS EN LOGEMENTS BASSE-ÉNERGIE

Maison d'habitation transformation basse énergie

Localisation : Houyet, Belgique
Maîtrise d'ouvrage : M et Mme Calmant
Programme : Transformation d'une maison d'habitation
Surface : 235 m² SHON
Mission : complète
Fin des travaux : 2009
Montant HT : 170 000 euros
Besoins en énergie de chauffage : 38 kWh/m².an (calcul CALE 2)



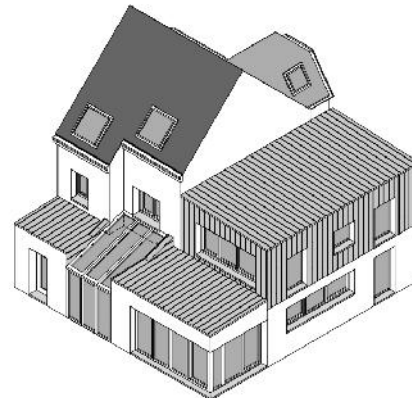
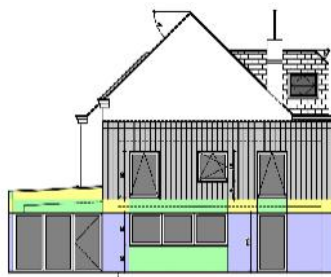
Rénovation d'une habitation sociale

Localisation : Couvin, Belgique
Maîtrise d'ouvrage : Les Habitations de l'Eau Noire
Mission : complète
Fin des travaux : 2009
Montant HT : ± 80.000,00 €
Surface habitable : 77 m²
Performance énergétique après rénovation : K30, Ew 99, 155 kWh d'énergie primaire par mètre carré habitable par an



Transformation et extension d'une habitation

Localisation : Genval (Rixensart), Belgique
Maîtrise d'ouvrage : M et Mme Lenoir - Dominique
Mission : complète
Fin des travaux : 2010
Montant HT : ± 210.000,00 €
Surface habitable : 270 m²
Besoins nets en énergie de chauffage : 36 kWh/m² par an
Performance énergétique après rénovation : K20, Ew 63, 97 kWh d'énergie primaire par mètre carré habitable par an



Transformation de 2 habitation en 3 logements privés

Localisation : Petigny (Couvin), Belgique
Maîtrise d'ouvrage : M Noisette
Mission : complète
Fin des travaux : 2011
Surface habitable : 365 m²
Besoins nets en énergie de chauffage : 46 kWh/m² par an
Performance énergétique après rénovation : K18, Ew 54, 87 kWh d'énergie primaire par mètre carré habitable par an



RÉNOVATION ÉNERGÉTIQUE DE BÂTIMENTS PUBLICS

Rénovation énergétique des infrastructures scolaires de Viroinval

Localisation : Viroinval, Belgique

- Ecole communale de Dourbes
- Ecole communale de Treignes
- Ecole communale de Vierves-sur-Viroin
- Ecole communale de Le Mesnil

Maître d'ouvrage : Administration communale de Viroinval
Parc Communal, 5670 Viroinval - Nismes

Contact : Fabienne Fanuel (+32 60 31 00 23 - fabienne.fanuel@viroinval.be)

Mission : étude et contrôle des travaux d'économies d'énergie
Fin des travaux : 2010



Rénovation énergétique du centre culturel de Viroinval

Localisation : Viroinval, Belgique

Maître d'ouvrage : Administration communale de Viroinval

Parc Communal, 5670 Viroinval - Nismes
Contact : Fabienne Fanuel (+32 60 31 00 23 -
fabienne.fanuel@viroinval.be)

Mission : étude et contrôle des travaux d'économies d'énergie
Fin des travaux : 2010



Rénovation énergétique des infrastructures sportives de Viroinval

Localisation : Viroinval, Belgique

- Vestiaires et buvette du club de football de Oignies
- Vestiaires et buvette du club de football de Olloy
- Vestiaires et buvette du club de football de Treignes
- Vestiaires et buvette du club de football de Mazée
- Vestiaires et buvette du club de football de Nismes
- Local du club de pétanque d'Olloy

Maître d'ouvrage : Administration communale de Viroinval
Parc Communal, 5670 Viroinval - Nismes

Contact : Fabienne Fanuel (+32 60 31 00 23 - fabienne.fanuel@viroinval.be)

Mission : étude et contrôle des travaux d'économies d'énergie
Fin des travaux : 2010



MARCHÉS PUBLICS DIVERS

10 habitations sociales à Froidchapelle

Localisation : Froidchapelle, Belgique

Maîtrise d'ouvrage : Société Notre Maison

M Vanlerberghe (+32 478 76 93 19)

Programme : Nouvelles maisons d'habitations sociales

Surface : 850 m² SHON

Mission : complète en collaboration avec l'architecte Friedrich Köppler

Fin des travaux : 2005

Montant HT : ± 680.000,00 €



Transformation du château-ferme de Macon en 14 gîtes

Localisation : Macon (Momignies), Belgique

Maîtrise d'ouvrage : Administration communale de Momignies

Mission : complète en collaboration avec l'architecte Friedrich Köppler

Fin des travaux : 2006

Montant HT : ± 3.500.000,00 €



AUTRES TRANSFORMATIONS

Transformation d'une grange en logement

Localisation : Brûly de Couvin, Belgique
Maîtrise d'ouvrage : M et Mme Bouvy Pierre
(+32 479 74 05 17 - +32 71 21 40 32)
Programme : transformation d'une grange en 1 logement
Mission : complète
Fin des travaux : 2005
Montant HT : 60 000 euros



Transformation de 2 habitations en 5 logements

Localisation : Nismes, Belgique
Maîtrise d'ouvrage : Mme Ryckebus Véronique
(+32 60 39 07 81)
Programme : transformation de 2 habitations en 5 logements
Surface : ± 400 m² SHON
Mission : complète
Fin des travaux : 2005
Montant HT : 135.000,00 euros

